

日本政府のカーボンニュートラル宣言 世界の共通課題SDGs、RE100達成に貢献

工場・事業所の屋根に、**無料**で太陽光設備を設置します

初期投資 **0** 円で太陽光エネルギーを使いませんか？

カーボンニュートラル

日本政府は「2030年までに再エネ50%達成」「2050年までに、温室効果ガスの排出を全体としてゼロにする、カーボンニュートラル、脱炭素社会」を目指しています。

SDGs

国連サミットで加盟国の全会一致で採択された2030年までに持続可能でよりよい世界を目指す国際目標です。「達成目標7:エネルギーをみんなにそしてクリーンに」

RE100

イギリス発祥。企業が自らの事業の使用電力を100%再生可能エネルギーで賄うことを目指す国際的なイニシアティブです。(世界341社、日本62社が加盟)

PPAモデル 太陽光発電とは？

電力消費者(お客様)とPPA事業者(太陽光設備の無償設置者かつ発電者)の間で締結する電力購入契約を「PPAモデル」と呼びます。お客様の工場・事業所の屋根上にPPA事業者が太陽光発電システムを設置し発電した電力をお客様に販売するサービスモデルです。リース契約とは異なります。お客様は使用した電気量の分だけ電気料金をお支払いいただくことで、初期費用や運用コスト0円で、環境にやさしいソーラーエネルギーをご利用いただけます。

お客様(電気の利用者)



- 太陽光発電設備の無償設置
- 契約期間中の無料メンテナンス
- 契約終了後、譲渡・原状回復・更新など

PPA事業者 (発電事業者)

- 太陽光発電で発電した電気を使用した分だけ電気料金を支払う
- ※基本料金、再エネ賦課金、燃料調整費は0円
- ※夜間など太陽光で賄えない電力は現在ご契約されている電力会社から購入。弊社が新電力をご紹介し、電気料金をディスカウントすることも可能です。

0円太陽光の設置までを
PPA事業者の代理店の
弊社がサポート致します

契約終了後 ▶ ①設備を無償譲渡 or 原状回復、②有償譲渡 or 原状回復 or 契約更新

※①②のどちらを選択いただけるかは、PPA事業者により異なります

お申し込み方法は裏面をチェック ▶▶▶

初期投資0円太陽光設置のお申し込み方法

現在の電気のご契約形態によって、対象エリアと必要書類が異なります。
お手もとに電気料金明細書を用意し、下記3点をご確認ください。



① 電気の契約が、高圧、特別高圧、低圧のいずれかをご確認ください

電気の請求明細書(電気料金単価や、どのくらい電気を使用したかが書いてある書類 ※電力会社により、紙面ではなくWeb上で確認できる場合もございます)をご確認ください。
「契約電力」の部分が、50kW以下が低圧契約、50kW以上1999kWまでが高圧契約、それ以上が特別高圧契約です。
※稀に50kW以下で高圧契約をされている方もいます。高圧受電設備の有無でも判断できます。

←高圧契約、特別高圧契約の明細書の例

電気料金計算書	
請求年月	2017年04月
請求額	567,495円
基本料金	43,000円
従量料金	524,495円
電圧	110V
契約電力	115kW
使用電力量	13,279kWh

←高圧契約、特別高圧契約の明細書の例

一般的に、「業務用、産業用、高負荷」などの契約種別が多いです。

契約電力kW(キロワット)や、ご使用量kWh(キロワットアワー)、1kWhあたりの電気料金単価が記載されています。

←低圧契約の明細書の例

電気料金請求書		
年月分	ご請求金額	消費税等相当額(再掲)
2017年4月	116,743円	8,647円
ご使用期間	3月21日から 4月19日まで	
契約電力	ご使用電力量(kWh)	電気料金単価
41	13	2854
51	27	447
合計	90	447
再掲	再掲	再掲
燃料費調整額	-953989円	再エネ促進賦課金 7426円

大阪府北区中之島3丁目6番16号
関西電力株式会社
取締役社長 岩根 茂樹

←低圧契約の明細書の例

「従量電灯」や「低圧電力」などの契約種別が書かれていることがあります。

契約A(アンペア)やご使用量kWh(キロワットアワー)が記載されています。

② 対象エリア、対象条件をご確認ください

共通条件:陸屋根、折半屋根などの工場・倉庫・店舗・施設・事業所などの独立店舗(瓦屋根不可)

● 高圧契約、特別高圧契約

【電力管内】全ての電力管内OK
(6階以上、重塩害地域、豪雪地域NG ※ 170cm以上)

【契約容量】50kW以上

【備考】パネル容量が100kW未満の場合、地域制限有り。

基本料金、再エネ賦課金、燃料調整費がすべて0円

● 低圧契約

【電力管内】東北電力・東京電力・中部電力・関西電力・中国電力・四国電力・九州電力管内

【契約容量】6kVA~50kVAの従量電灯契約
【その他条件】重塩害地域、積雪地域、離島を除く
パチンコなど一部業種に制限有り

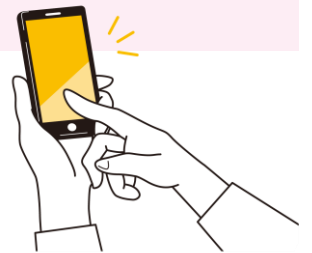
③ 対象エリア、対象条件に当てはまる方は、弊社にご連絡ください

どのくらいの容量を設置できるかを判断するための必要書類をご案内致します

判断に必要な書類をご案内致しますので、まずは、下部のお問い合わせ先にご連絡ください。

※直近1年分の電気料金明細書(高圧契約、特別高圧契約の場合は直近1年分の30分値データも必要)等が必要です。
こちらにつきまして、お問い合わせ時に必要書類をご案内させていただきます。

※現在のお客様の電気の使用状況(昼間に電気を全く使用していないなど)や、施設の老朽化(屋根が浸水しているなど)、その他の理由により、設置できないケースがある事を予めご了承ください。



まずはお問い合わせください

株式会社アレックスプランニング 「初期投資0円太陽光」
厚木市旭町1丁目27番1号 後藤ビル2F 前島綜合法律事務所内

MAIL

info@alexplan.com

TEL

080-2040-7028(今井)



「電気料金削減」「契約終了後に設備を無償譲渡」など、他にも魅力がいっぱい!

初期投資0円太陽光について、もっと詳しく知りたい方はこちら

<http://www.alexplan.com>